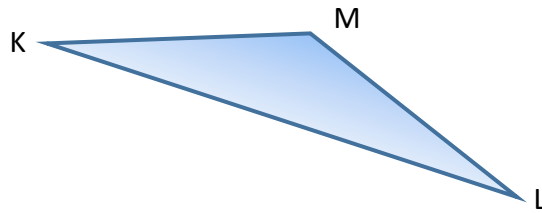
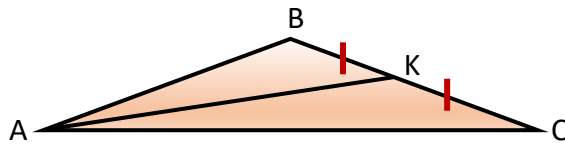


## Trīsstūris (Atbildes testam)

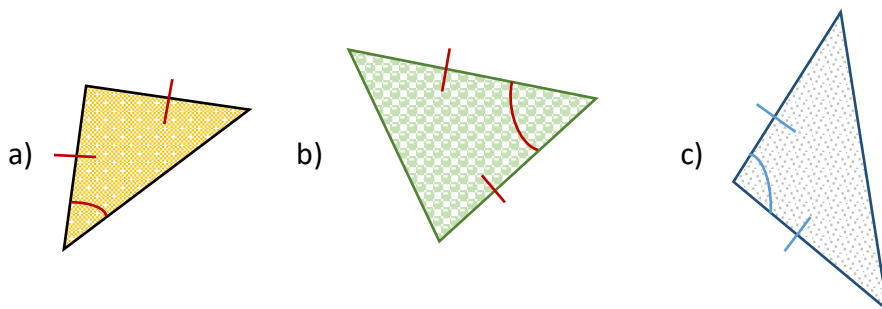
1. Vai trīs punkti A, B un C pieder vienai plaknei, ja  $AB = 4\text{cm}$ ,  $BC = 6\text{cm}$ ,  $AC = 9\text{cm}$ ? **Jā**
2. Vai punkti M, N un P pieder vienai taisnei, ja  $MN = 3\text{cm}$ ,  $NP = 8\text{cm}$  un  $MP = 4\text{cm}$ ? **Ne**
3. Vai nogriežņi XZ, TZ un XT var būt trīsstūra XZT malas, ja to garumi ir:  $XZ = 1\text{m}$ ,  $TZ = 2\text{m}$ ,  $XT = 3\text{m}$ ? **Ne**
4. Dots trīsstūris KLM. Kā sauc malu KL attiecībā pret leņķi L? **Piemala**



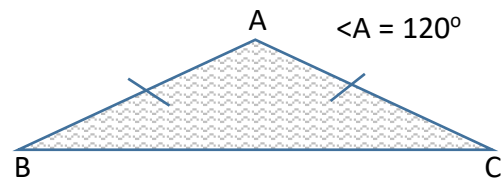
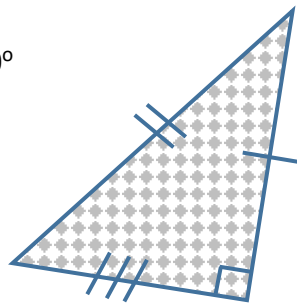
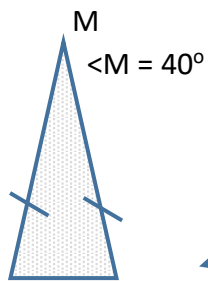
5. Trīsstūrī ABC nogrieznis AK ir **mediāna**



6. Trīsstūra divu malu garumi ir  $a\text{ cm}$ , bet trešās malas garums par  $2\text{cm}$  garāks. Uzraksti trīsstūra perimetra aprēķināšanas izteiksmi!  **$3a + 2\text{ (cm)}$**
7. Kuri trīsstūri dotajā zīmējumā ir vienādi? Nosauc vienādības pazīmi! **Vienādi trīsstūri b un c gadījumā pēc pazīmes mlm**



8. Kā sauc katru no zīmējumā dotajiem trīsstūriem (pēc malām un leņķiem)?



a) **Vienādsānu šaurleņķa**

b) **dažādmalu taisnleņķa**

c) **vienādsānu platleņķa**

9. Trīsstūrī divi leņķi ir  $45^\circ$  un  $35^\circ$ . Trīsstūra trešā leņķa lielums ir  **$100^\circ$** . Kā sauc šo trīsstūri? **Platleņķa dažādmalu trīsstūris**

10. Trīsstūri ABC un KLM ir vienādi. Mala AB = **KL**