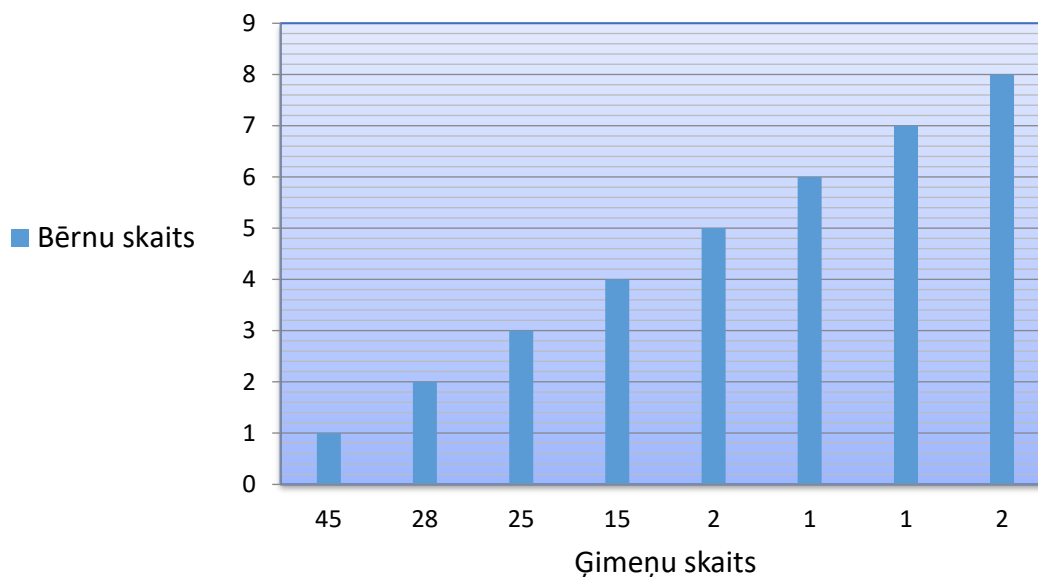


12. Amplitūda, moda, mediāna, relatīvais biežums

1. variants

1. Ciemā apkopojā datus par bērnu skaitu ģimenē. Diagrammā atspoguļoti rezultāti.



- a) Cik ģimenes tika apsekotas?
- b) Cik ciemā ir 3 bērnu ģimenes?
- c) Cik ģimeņu ir ar vislielāko bērnu skaitu?
- d) Kāda ir amplitūda bērnu skaitam apsektajās ģimenēs?
- e) Kāds ir visbiežāk sastopamais bērnu skaits apsektajās ģimenēs?
- f) Kāds ir ģimeņu ar pieciem bērniem relatīvais biežums šajā datu kopā?

2. Skolēni matemātikas kontroldarbā saņēmuši sekojošus vērtējumus (balles):

2; 4; 5; 7; 9; 3; 7; 8; 9; 5; 4; 3; 4; 5; 6; 5; 7; 8; 9; 10;

Nosaki vērtējumu kopas:

a) modu

b) mediānu

c) vērtējuma 7 relatīvo biežumu, %;

d) amplitūdu

e) vidējo vērtējumu

f) nesekmības procentu (ja vērtējums ir 1 – 3 balles)!

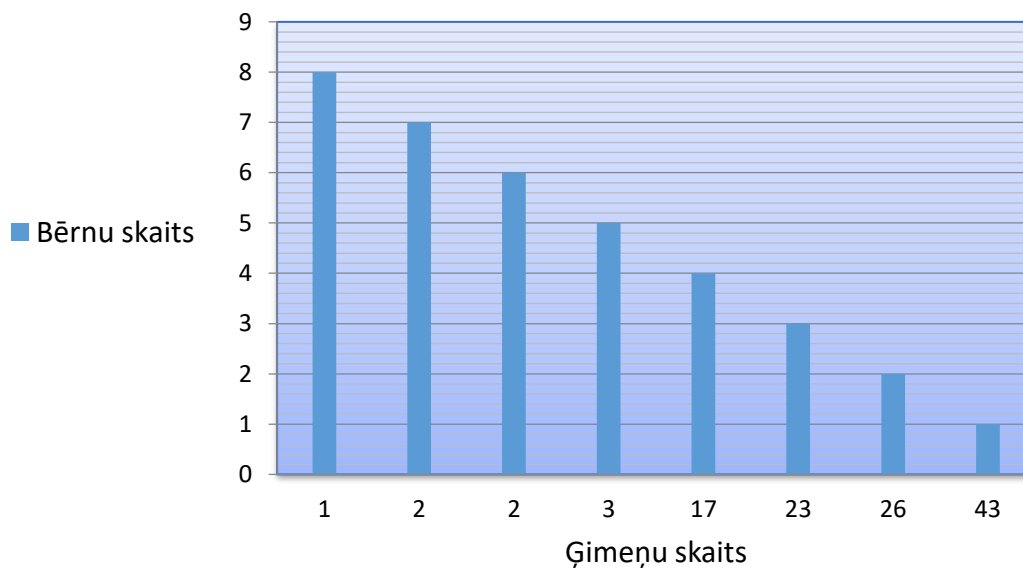
❖ Kādas ir Tavas domas par kontroldarba rezultātiem?

❖ Kas liecina par Tavu atbildi?

12. Amplitūda, moda, mediāna, relatīvais biežums

2. variants

1. Ciemā apkopja datus par bērnu skaitu ģimenē. Diagrammā atspoguļoti rezultāti.



- a) Cik ģimenes tika apsekotas?
- b) Cik ciemā ir 4 bērnu ģimenes?
- c) Cik ģimeņu ir ar vislielāko bērnu skaitu?
- d) Kāda ir amplitūda apsekotajam ģimeņu skaitam?
- e) Kāds ir visbiežāk sastopamais bērnu skaits apsekotajās ģimenēs?
- f) Kāds ir ģimeņu ar trīs bērniem relatīvais biežums šajā datu kopā?

2. Skolēni matemātikas kontroldarbā saņēmuši sekojošus vērtējumus (balles):

3; 4; 6; 8; 9; 3; 7; 8; 9; 5; 4; 3; 5; 5; 6; 6; 7; 8; 9; 10;

Nosaki vērtējumu kopas:

a) modu

b) mediānu

c) vērtējuma 6 relatīvo biežumu, %;

d) amplitūdu

e) vidējo vērtējumu

f) nesekmības procentu (ja vērtējums ir 1 – 3 balles)!

❖ Kādas ir Tavas domas par kontroldarba rezultātiem?

❖ Kas liecina par Tavu atbildi?