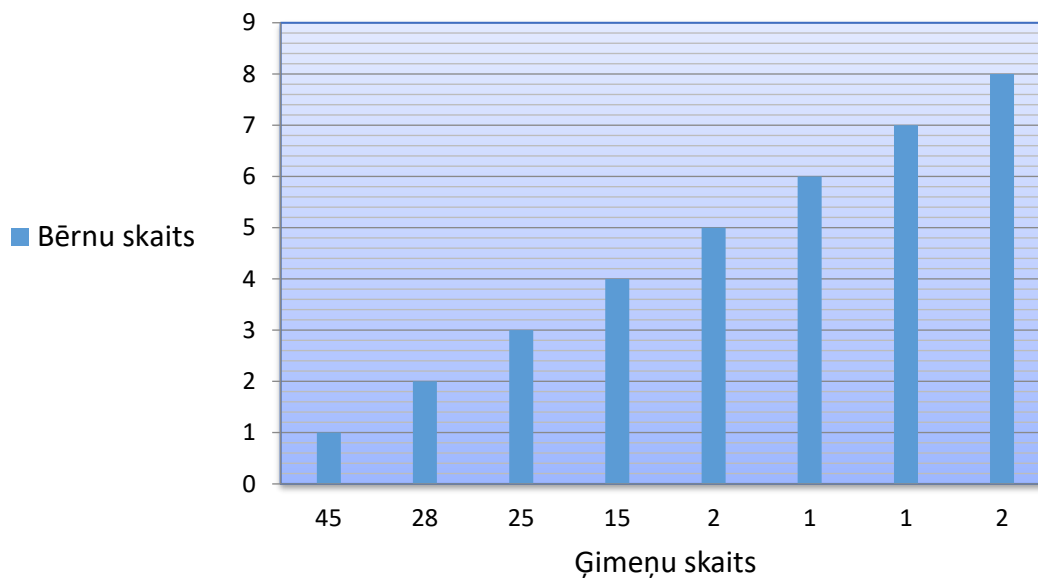


12. Amplitūda, moda, mediāna, relatīvais biežums

(atbildes pārbaudes darbam)

1. variants

1. Ciemā apkopja datus par bērnu skaitu ģimenē. Diagrammā atspoguļoti rezultāti.



- a) Cik ģimenes tika apsekotas? **119**
- b) Cik ciemā ir 3 bērnu ģimenes? **25**
- c) Cik ģimeņu ir ar vislielāko bērnu skaitu? **2**
- d) Kāda ir amplitūda bērnu skaitam apsektajās ģimenēs? **7**
- e) Kāds ir visbiežāk sastopamais bērnu skaits apsektajās ģimenēs? **1**
- f) Kāds ir ģimeņu ar pieciem bērniem relatīvais biežums šajā datu kopā? **1,7%**

2. Skolēni matemātikas kontrol darbā saņēmuši sekojošus vērtējumus (balles):

2; 4; 5; 7; 9; 3; 7; 8; 9; 5; 4; 3; 4; 5; 6; 5; 7; 8; 9; 10;

Nosaki vērtējumu kopas:

- a) **moda ir 5**
- b) **mediāna ir 5,5**
- c) **7 relatīvais biežums ir 15%**
- d) **amplitūda ir 8**
- e) **vidējais vērtējums ir 6**
- f) **3 : 20 = 15%**

❖ Kādas ir Tavas domas par kontrol darba rezultātiem?

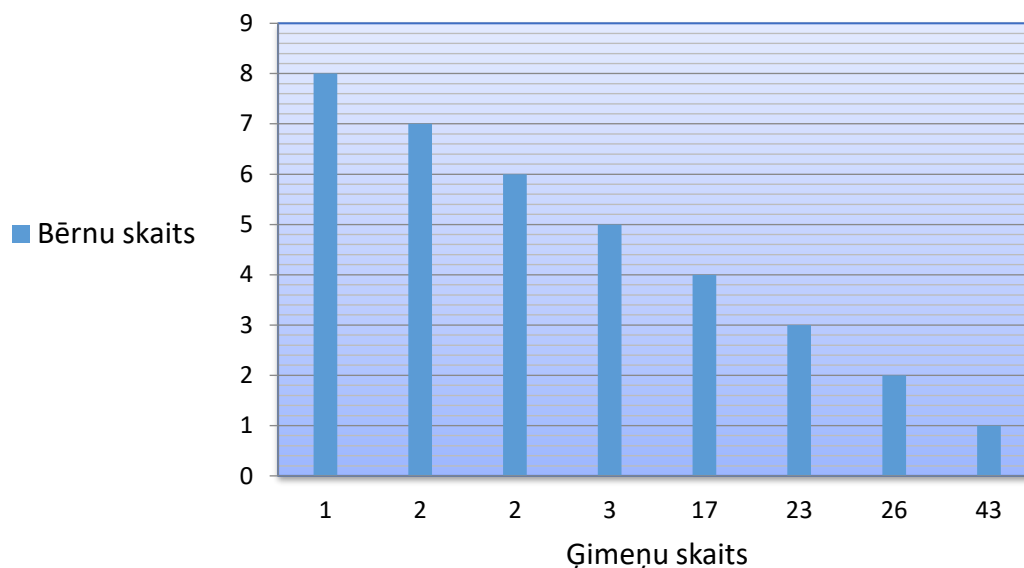
❖ Kas liecina par Tavu atbildi?

12. Amplitūda, moda, mediāna, relatīvais biežums

(atbildes pārbaudes darbam)

2. variants

1. Ciemā apkopojā datus par bērnu skaitu ģimenē. Diagrammā atspoguļoti rezultāti.



- a) Cik ģimenes tika apsekotas? **117**
- b) Cik ciemā ir 4 bērnu ģimenes? **17**
- c) Cik ģimeņu ir ar vislielāko bērnu skaitu? **1**
- d) Kāda ir amplitūda apsekotajam ģimeņu skaitam? **7**
- e) Kāds ir visbiežāk sastopamais bērnu skaits apsekotajās ģimenēs? **1**
- f) Kāds ir ģimeņu ar trīs bērniem relatīvais biežums šajā datu kopā? **20%**

2. Skolēni matemātikas kontroldarbā saņēmuši sekojošus vērtējumus (balles):

3; 4; 6; 8; 9; 3; 7; 8; 9; 5; 4; 3; 5; 5; 6; 6; 7; 8; 9; 10;

Nosaki vērtējumu kopas:

- a) **moda ir 5 un 3**
- b) **mediāna ir 6**
- c) **6 relatīvais biežums 15%**
- d) **amplitūda ir 7**
- e) **vidējais vērtējums ir**
- f) **20%**

❖ Kādas ir Tavas domas par kontroldarba rezultātiem?

❖ Kas liecina par Tavu atbildi?